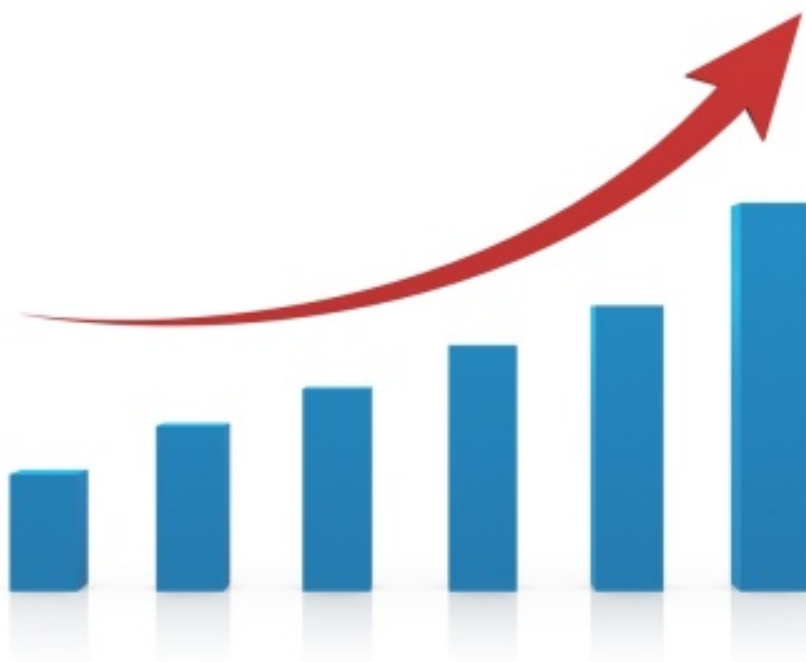


COVID-19 IN PROVINCIA DI LECCE



REPORT del 13 Agosto 2021

Aggiornamento delle ore 10.30

Documento a cura di Fabrizio Quarta con la collaborazione di Angela Metallo
Elaborazione dati Carlo Indino

Tabella 1. Distribuzione per comune dei casi di infezione da COVID-19.

Comune	N° casi da inizio pandemia	Attualmente positivi	Attualmente positivi per 1.000 Ab.	N. Vaccinati mono, 1 ^a dose	Vaccinati mono, 1 ^a dose per 100 Ab.
ALESSANO	206	8	1,3	4.254	67,7
ALEZIO	222	24	4,3	3.823	68,2
ALLISTE	147	5	0,8	4.131	62,5
ANDRANO	129	3	0,6	3.480	73,6
ARADEO	306	8	0,9	6.512	71,2
ARNESANO	180	4	1,0	2.777	69,3
BAGNOLO DEL SALENTO	53	0	0,0	1.316	72,5
BOTRUGNO	79	4	1,5	1.991	73,9
CALIMERA	172	12	1,7	5.091	73,7
CAMPI SALENTINA	341	7	0,7	7.331	72,2
CANNOLE	78	1	0,6	1.210	72,2
CAPRARICA DI LECCE	58	0	0,0	1.747	72,9
CARMIANO	550	22	1,8	8.179	68,5
CARPIGNANO SALENTINO	98	0	0,0	2.770	74,3
CASARANO	985	28	1,4	13.209	66,7
CASTRI' DI LECCE	97	6	2,1	2.042	72,4
CASTRIGNANO DEI GRECI	135	4	1,0	2.905	75,9
CASTRIGNANO DEL CAPO	149	7	1,3	3.748	71,6
CAVALLINO	544	13	1,0	8.810	69,0
COLLEPASSO	286	11	1,9	3.991	68,6
COPERTINO	699	10	0,4	16.917	71,5
CORIGLIANO D'OTRANTO	146	5	0,9	4.295	75,1
CORSANO	129	3	0,6	3.517	66,0
CURSI	128	2	0,5	2.943	72,9
CUTROFIANO	230	5	0,6	6.579	74,2
DISO	83	2	0,7	2.279	78,5
GAGLIANO DEL CAPO	126	2	0,4	3.360	66,2
GALATINA	811	35	1,3	19.009	71,8
GALATONE	573	5	0,3	10.365	67,6
GALLIPOLI	1.043	107	5,3	13.310	65,9
GIUGGIANELLO	24	0	0,0	865	74,9
GIURDIGNANO	28	2	1,0	1.360	69,8
GUAGNANO	171	17	3,1	3.962	71,1
LECCE	3.567	115	1,2	65.291	67,6
LEQUILE	222	1	0,1	5.692	65,4
LEVERANO	377	8	0,6	9.575	68,6
LIZZANELLO	521	17	1,4	8.198	68,3
MAGLIE	402	23	1,6	10.058	71,6
MARTANO	234	8	0,9	6.197	69,2
MARTIGNANO	33	0	0,0	1.196	73,4
MATINO	640	16	1,4	7.044	62,5
MELENDUGNO	409	7	0,7	6.413	64,1
MELISSANO	342	0	0,0	4.308	61,6
MELPIGNANO	32	2	0,9	1.595	72,2
MIGGIANO	129	1	0,3	2.454	71,6

Comune	N° casi da inizio pandemia	Attualmente positivi	Attualmente positivi per 1.000 Ab.	N. Vaccinati mono, 1 ^a dose	Vaccinati mono, 1 ^a dose per 100 Ab.
MINERVINO DI LECCE	67	5	1,4	2.470	69,4
MONTERONI DI LECCE	470	4	0,3	9.204	66,8
MONTESANO SALENTINO	110	2	0,8	1.842	69,6
MORCIANO DI LEUCA	52	10	3,1	2.262	71,2
MURO LECCESE	94	1	0,2	3.633	74,3
NARDO'	1.102	37	1,2	21.492	68,7
NEVIANO	95	0	0,0	3.830	74,9
NOCIGLIA	55	5	2,3	1.625	73,4
NOVOLI	209	11	1,4	5.624	72,4
ORTELLE	60	5	2,2	1.714	74,0
OTRANTO	167	10	1,7	3.782	64,6
PALMARIGGI	29	0	0,0	1.057	73,8
PARABITA	352	16	1,8	6.088	68,7
PATU'	35	6	3,6	1.155	69,8
POGGIARDO	193	18	3,0	4.334	73,0
PRESICCE-ACQUARICA	343	20	2,1	6.217	63,7
RACALE	444	11	1,0	6.787	62,3
RUFFANO	368	14	1,5	6.150	63,9
SALICE SALENTINO	297	12	1,5	5.686	70,2
SALVE	94	5	1,1	2.958	64,9
SANARICA	48	1	0,7	1.060	71,8
SAN CESARIO DI LECCE	294	5	0,6	5.513	68,4
SAN DONATO DI LECCE	165	0	0,0	3.999	71,3
SANNICOLA	211	11	1,9	3.783	65,4
SAN PIETRO IN LAMA	137	0	0,0	2.331	66,4
SANTA CESAREA TERME	51	2	0,7	2.178	73,0
SCORRANO	325	12	1,8	4.730	69,0
SECLI'	102	0	0,0	1.386	74,6
SOGLIANO CAVOUR	69	0	0,0	2.935	73,7
SOLETO	174	8	1,5	3.703	69,3
SPECCHIA	141	5	1,1	3.230	68,4
SPONGANO	77	0	0,0	2.588	72,3
SQUINZANO	599	5	0,4	9.117	65,6
STERNATIA	46	5	2,3	1.613	72,7
SUPERSANO	194	5	1,2	2.828	65,8
SURANO	39	0	0,0	1.155	72,6
SURBO	575	16	1,1	10.208	68,3
TAURISANO	952	8	0,7	7.217	61,9
TAVIANO	454	12	1,0	7.738	65,5
TIGGIANO	90	0	0,0	1.948	68,0
TREPUZZI	411	9	0,6	10.183	71,1
TRICASE	515	14	0,8	11.998	69,2
TUGLIE	132	2	0,4	3.444	66,3
UGENTO	424	7	0,6	7.890	63,8
UGGIANO LA CHIESA	58	2	0,5	3.009	69,0
VEGLIE	376	12	0,9	9.497	69,3

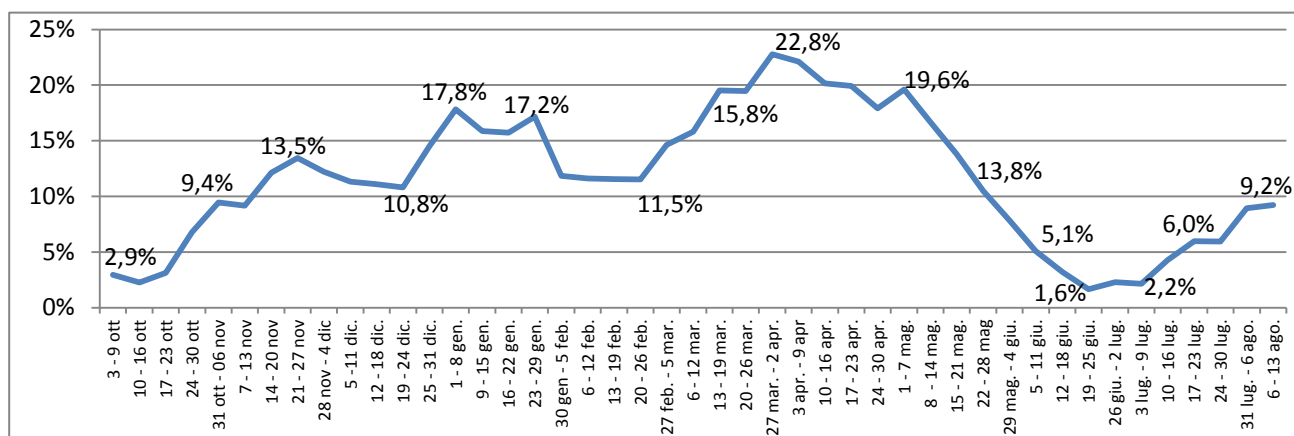
Comune	N° casi da inizio pandemia	Attualmente positivi	Attualmente positivi per 1.000 Ab.	N. Vaccinati mono, 1 ^a dose	Vaccinati Mono, 1 ^a dose per 100 Ab.
VERNOLE	257	2	0,3	4.968	71,3
ZOLLINO	41	2	1,1	1.423	74,7
SAN CASSIANO	70	2	1,0	1.493	74,9
CASTRO	81	0	0,0	1.763	75,2
PORTO CESAREO	399	14	2,2	3.830	60,9
RSA La Fontanella - Ospiti e operatori (9)	74	0	-	-	-
Temporanem. Presenti	486	90	-	-	-
TOTALI	28.617	1.003	1,2	542.767	68,6

Nota: il colore rosso delle celle indica un valore peggiore rispetto al dato provinciale.

Tabella 2. Tamponi faringei eseguiti in Provincia di Lecce.

Tamponi eseguiti	N°	%
Tamponi negativi	230.407	89
Tamponi positivi	28.617	11
Tot. (comprensivo dei ripetuti)	583.024	-

Figura 1. Trend settimanale del rapporto positivi/casi testati dal 9 ottobre 2020 ad oggi.



Nota: il dato dell'ultima settimana può subire variazioni in + o in - a causa del consolidamento degli archivi.

Figura 2. Trend settimanale dei casi "attualmente positivi" (dal 9 ottobre 2020 ad oggi).

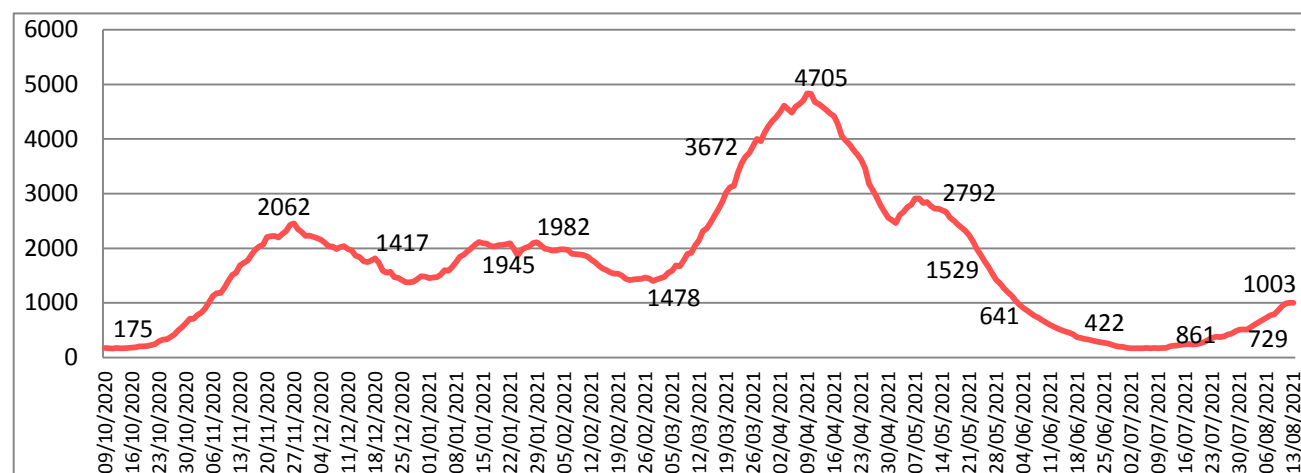


Figura 3. Trend settimanale dei nuovi positivi per le fasce di età.

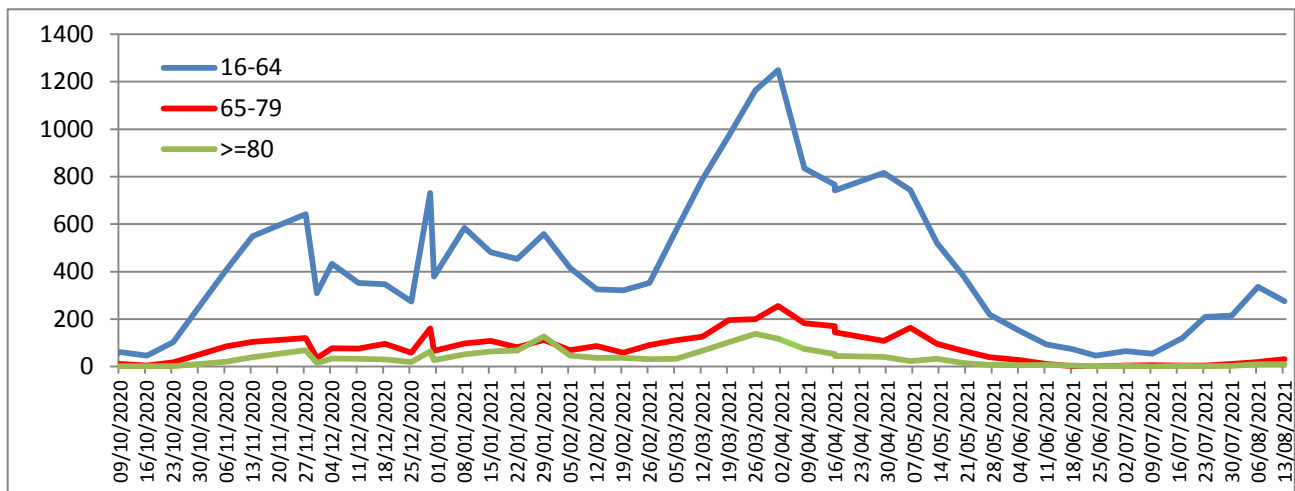


Tabella 3. Attualmente positivi per 1.000 Ab.e incidenza settimanale per 100.000 Ab.

Attualmente positivi per 1000 abitanti	1,2
Incidenza 7 giorni (30/07/ - 05/08) per 100.000 abitanti	64,1

Figura 4. Distribuzione geografica dei cittadini "attualmente positivi" a COVID-19.

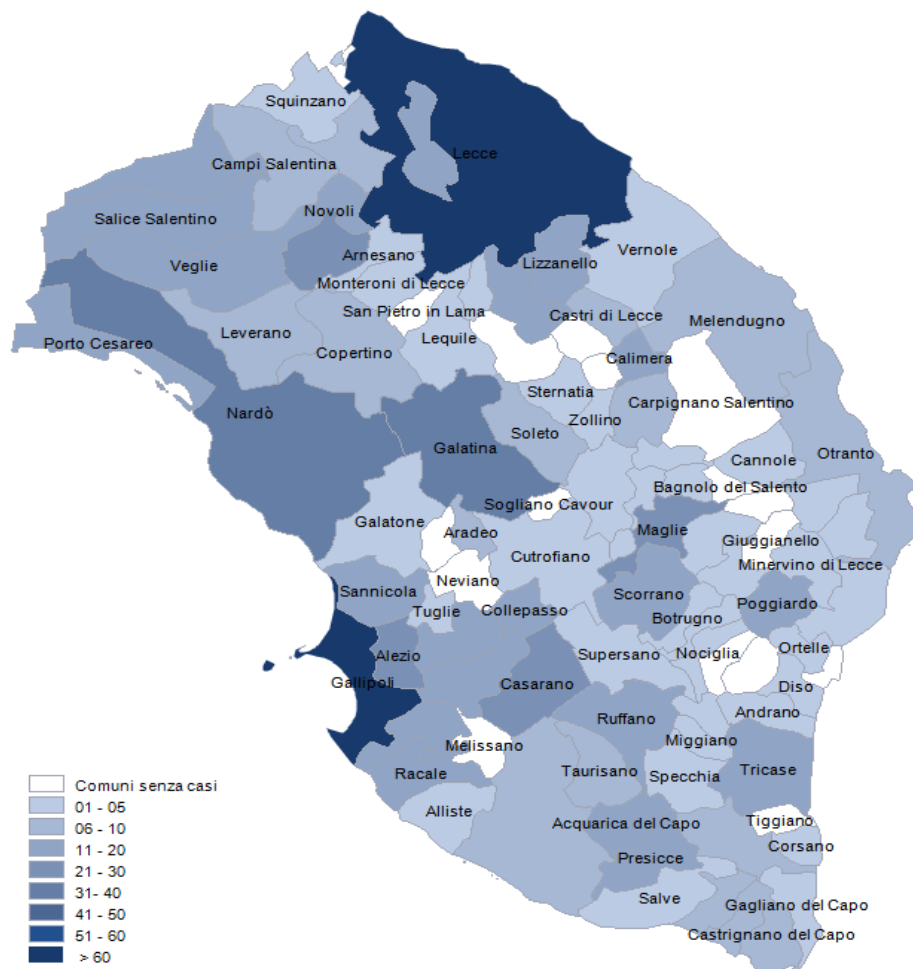


Figura 5. Distribuzione per sesso dei casi di infezione da COVID-19.

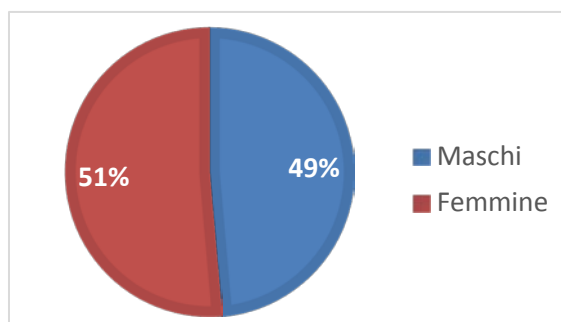


Tabella 4. Distribuzione per fasce di età e sesso dei casi di infezione da COVID-19.

Fasce Età	Maschi	Femmine	Totale	%
0-35	5.551	5.157	10.708	37
36-49	2.792	3.177	5.969	21
50-69	3.855	4.099	7.954	28
70-79	1.092	1.187	2.279	8
80-89	512	783	1.295	5
>=90	110	302	412	1
Totali	13.912	14.705	28.617	100

Figura 6. Distribuzione per fasce di età dei casi di infezione da COVID-19.

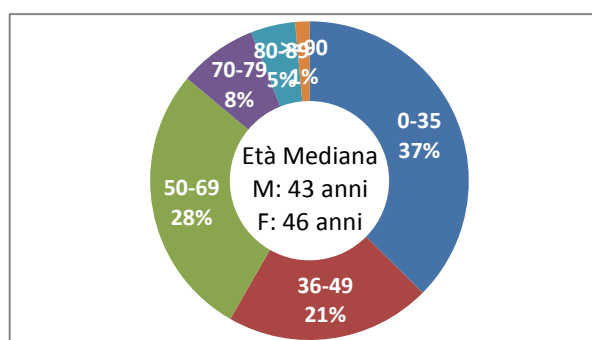


Tabella 5. Numero di ricoveri, degenze, dimessi e deceduti per infezione da COVID-19.

Istituto	Ricoveri Totali	Attualmente ricoverati	Dimessi	Deceduti
P.O. Galatina - Malattie infettive COVID	509	9	500	58
P.O. Galatina - Medicina interna COVID	173	0	173	43
P.O. Galatina - Altre UU.OO. COVID	25	0	25	0
P.O. Copertino - Lungod. Post COVID	38	0	38	6
P.O. Vito Fazzi - Anest. e Rianimaz. COVID	279	3	276	207
P.O. Vito Fazzi - Pneumologia COVID (DEA)	518	6	512	113
P.O. Vito Fazzi - Malattie Infettive COVID	531	13	518	62
P.O. Vito Fazzi - Med. Acc. Urgenza COVID	179	0	179	16
P.O. Fazzi (S. Cesario) Lungod. Post COVID	142	0	142	0
Totali	2.394	31	2.363	505

Nota: Il reparto di Pneumologia 2 COVID (DEA) del PO Fazzi è attivo dal 06/11/2020.

Il reparto Med.Acc.Urgenza COVID PO Fazzi è attivo dal 01/01/2021

Figura 7. Numero di ricoveri, degenti, dimessi e deceduti per infezione da COVID-19.

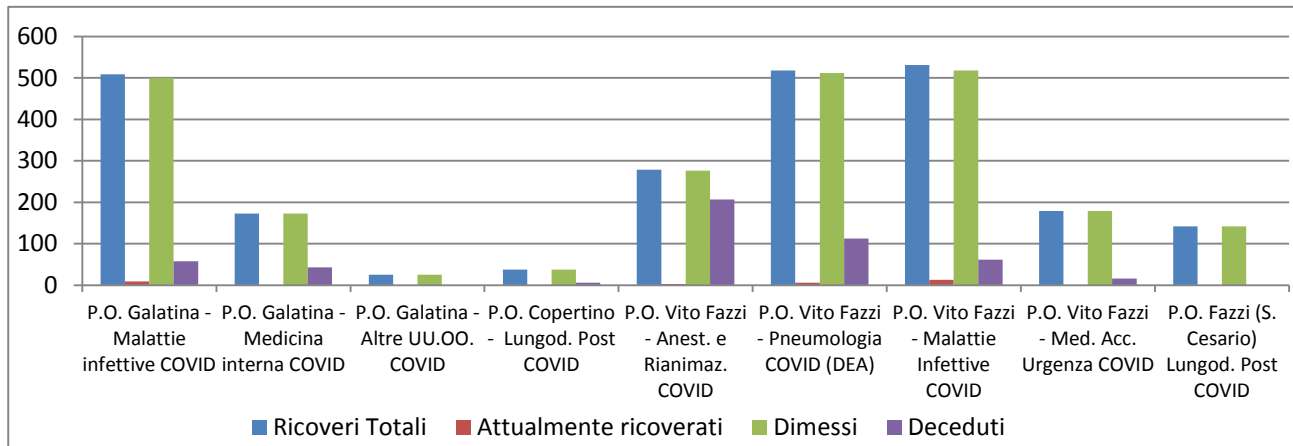


Tabella 6. Distribuzione per fasce di età e sesso dei ricoveri per infezione da COVID-19.

Fasce Età	Maschi	Femmine	Totale	%
0-35	50	36	86	4
36-49	153	133	286	12
50-69	524	299	823	34
70-79	316	260	576	24
80-89	225	238	463	19
>=90	72	88	160	7
Totali	1.340	1.054	2.394	100

Figura 8. Distribuzione per fasce di età dei ricoveri per infezione da COVID-19.

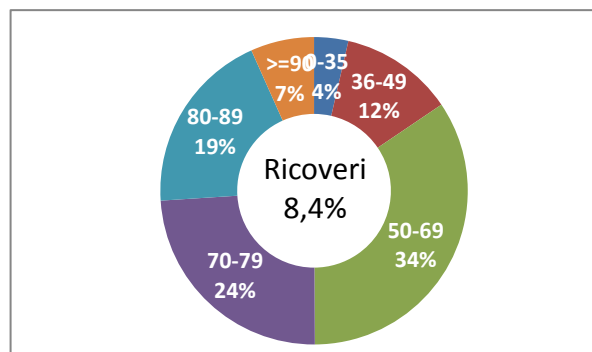


Figura 9. Trend settimanale dei ricoveri per le fasce di età.

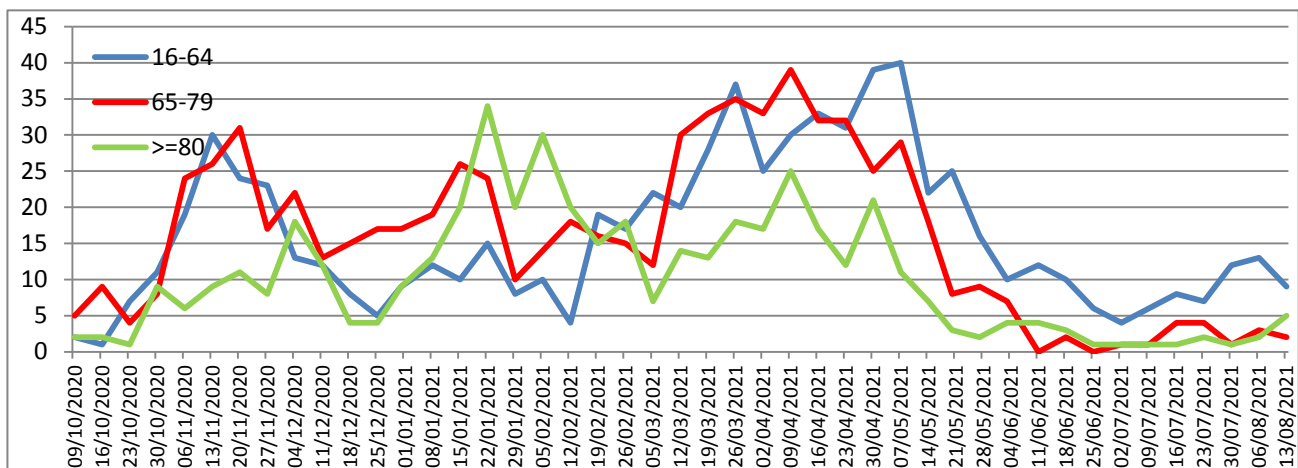


Tabella 7. Distribuzione per fasce di età e sesso dei deceduti per infezione da COVID-19.

Fasce Età	Maschi	Femmine	Totale	%
0-35	4	0	4	1
36-49	9	8	17	3
50-69	70	41	111	17
70-79	114	79	193	29
80-89	110	120	230	34
>=90	41	73	114	17
Totali	348	321	669	100

Figura 10. Trend settimanale dei deceduti per le fasce di età.

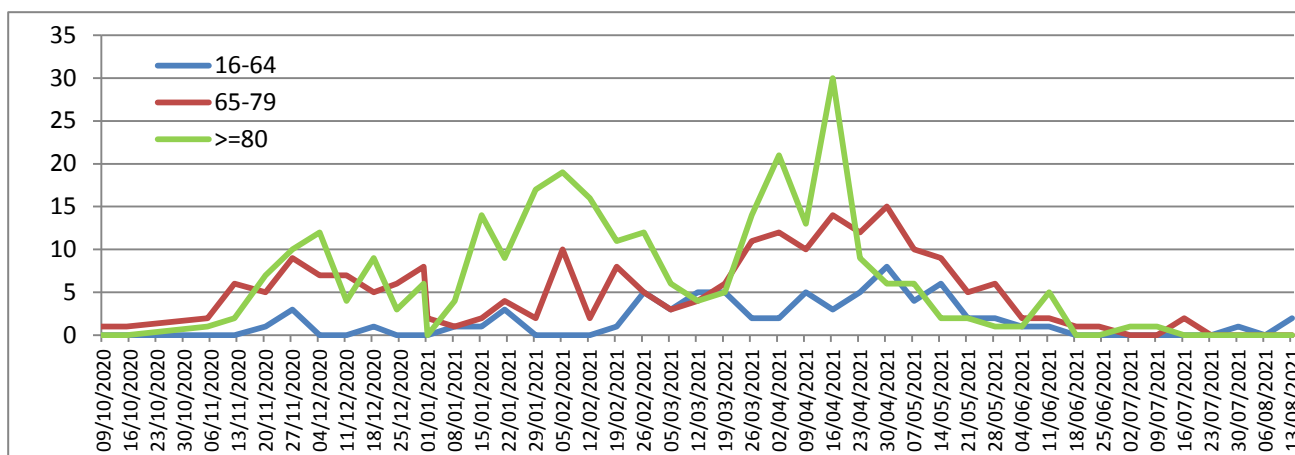


Figura 11. Distribuzione per fasce di età dei deceduti da infezione da COVID-19.

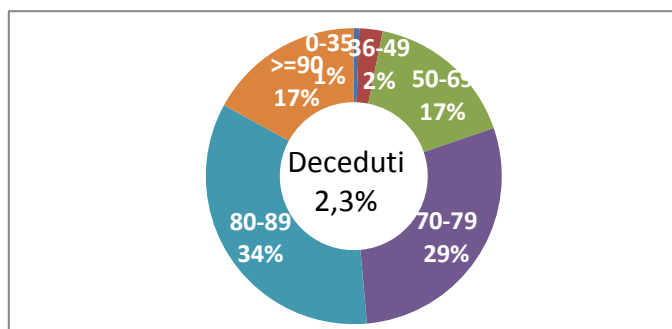


Figura 12. Distribuzione per fasce di età dei guariti da infezione da COVID-19.

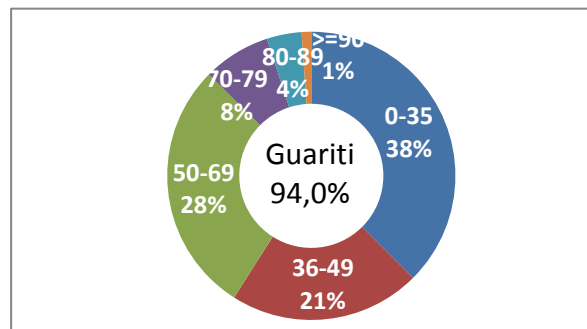


Tabella 8. Distribuzione per fasce di età e sesso dei guariti da infezione da COVID-19. dati cumulativi dal 29/02/2020 ad oggi.

Fasce Età	Maschi	Femmine	Totale	%
0-35	5.214	4.895	10.109	38
36-49	2712	3076	5.788	21
50-69	3.701	3.956	7.657	28
70-79	965	1086	2.051	8
80-89	396	654	1.050	4
>=90	66	224	290	1
Totali	13.054	13.891	26.945	100

Tabella 9. Distribuzione dei casi diagnosticati per luogo di esposizione dal 29/02/2020 (dato disponibile per 13.681 casi su 28.617).

Luogo di esposizione	N. Casi	%
Ambito Familiare	10.971	80,2
RSA/Casa di riposo/Comunità disabili	236	1,7
Ospedale Ambulatorio	485	3,5
Centro accoglienza rifugiati	257	1,9
Lavoro	960	7,0
Nave/Crociera	49	0,4
Altro	723	5,3
Totale	13.681	100

Figura 13. Distribuzione dei casi diagnosticati per luogo di esposizione dal 29/02/2020 (dato disponibile per 13.681 casi su 28.617).

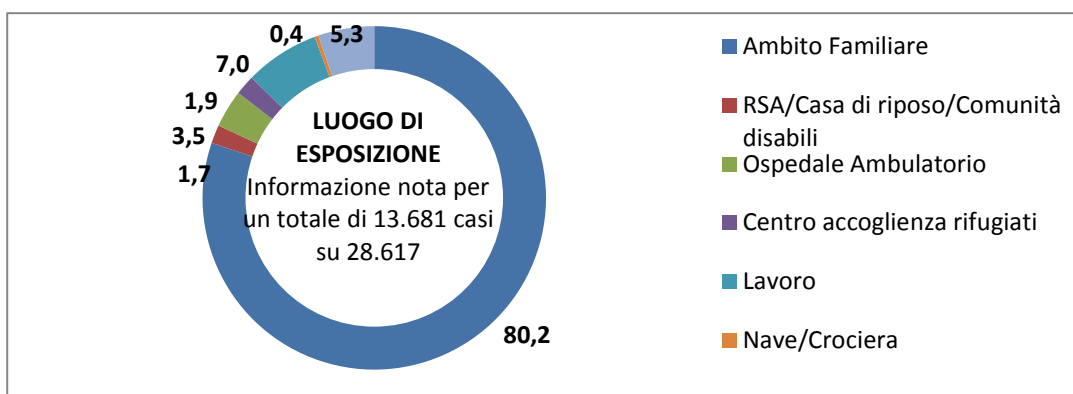


Tabella 10. Distribuzione dei casi diagnosticati per stato clinico iniziale dal 29/02/2020.

Stato clinico	N. Casi	%
Asintomatico	19.545	68,7
Pauci-sintomatico	7.636	26,8
Lieve	687	2,4
Severo	368	1,3
Critico	206	0,7
Totale	28.442	100

Figura 14. Distribuzione dei casi diagnosticati per stato clinico iniziale dal 29/02/2020.

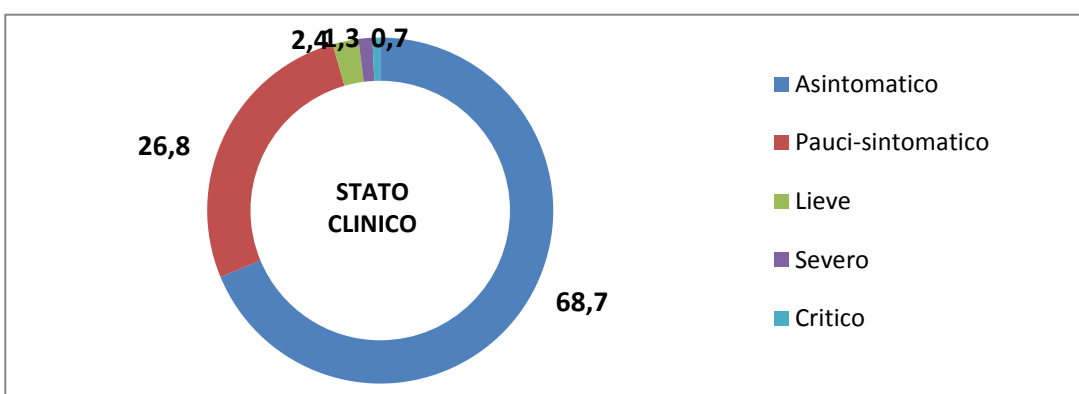


Tabella 11. Campagna vaccinale anti Covid 19 - Somministrazioni totali.

Fasce Età	Monodose	1^ Dose	2^ Dose	Totale
12-19	7	28.127	9.533	37.667
20-29	217	51.802	21.826	73.845
30-39	595	53.804	34.720	89.119
40-49	1.641	80.398	69.414	151.453
50-59	9.646	88.491	79.985	178.122
60-69	5.268	83.905	78.750	167.923
70-79	3.526	75.853	73.206	152.585
80-89	31	48.182	46.827	95.040
>= 90	1	11.273	10.787	22.061
Totale	20.932	521.835	425.048	967.815

Figura 15. Campagna vaccinale anti Covid 19 - Somministrazioni totali.

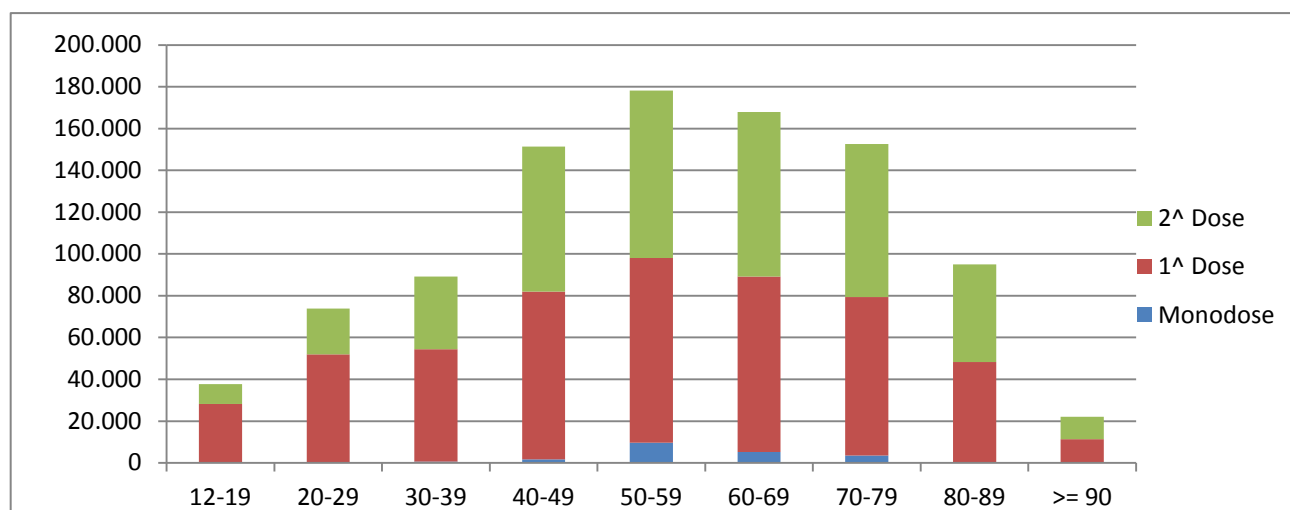


Tabella 12. Campagna vaccinale anti Covid 19 - Vaccinati monodose e 1^ dose per 100 abitanti.

Fasce Età	1^ Dose e Monodose	Monodose e 1^ dose/100 Ab.
12-19	28.134	47
20-29	52.019	64
30-39	54.399	62
40-49	82.039	68
50-59	98.137	77
60-69	89.173	85
70-79	79.379	89
80-89	48.213	88
>= 90	11.274	74
Totale	542.767	73

Figura 17. Distribuzione geografica dei cittadini vaccinati monodose e 1^a dose.



I dati riportati sono quelli in possesso di questo ufficio nel giorno e alle ore indicati nella copertina del report.

Si consideri che i dati si riferiscono alla residenza anagrafica dei cittadini ma potrebbero non coincidere con il reale domicilio. Sono considerati temporaneamente presenti i cittadini momentaneamente domiciliati in provincia di Lecce.

Si consideri inoltre che trattasi di dati molto dinamici che variano costantemente, per cui l'attribuzione ai comuni di alcune unità potrebbe risentire di queste problematiche e pertanto potrebbero risultare discordanti al momento della rilevazione con quelli forniti da altri enti o uffici.

Si consideri infine che solo per la RSA la fontanella di Soletto è stato considerato come domicilio degli utenti e degli operatori la sede della RSA.

Dall'8 gennaio 2021 il report include i dati, per comune di residenza, dei vaccinati nella campagna di vaccinazione anti COVID avviata il 27 dicembre 2020.

Hanno contribuito alla realizzazione del report

Il gruppo di lavoro U.O.C. Statistica ed Epidemiologia ASL Lecce: Sig.ra Valeria Gerardi, Sig.ra Ornella Guida, Sig. Donato Rollo.